

HYDREAULYS,  
un acteur  
engagé sur  
votre  
territoire

ÉTABLISSEMENT PUBLIC  
DE COOPÉRATION INTERCOMMUNALE



**Comprendre le cycle de l'eau c'est comprendre que l'eau est une ressource précieuse.**

Pour produire de l'eau potable, des prélèvements sont effectués dans les cours d'eau ou dans les nappes. Après divers usages (domestique, industriel, artisanal, agricole...), cette eau est altérée et doit être traitée. Elle est ainsi acheminée vers des systèmes d'épuration (assainissement collectif ou non, pluvial), en vue de leur traitement avant de retrouver les cours d'eau ou le sol. Il s'agit donc d'un cycle qui prend en compte des enjeux de santé publique, de respect de l'environnement, et de maintien de la biodiversité.

HYDREAULYS, en tant qu'autorité organisatrice sur les compétences assainissement et rivière, prouve quotidiennement son engagement pour une gestion publique de qualité. Je remercie tous les acteurs, élus, agents territoriaux et entreprises, qui participent à la réussite de nos actions, au service de plus de 400 000 habitants du territoire.

**Claude JAMATI**  
**Président d' HYDREAULYS**

## UNE ÉQUIPE DÉDIÉE

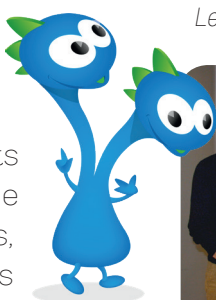
Le bureau d'HYDREAULYS prépare les décisions stratégiques et d'orientations qui sont soumises au vote du comité.

Le bureau est composé du Président, de 8 Vice-Présidents ainsi que des membres élus.



*Les membres du bureau d'HYDREAULYS*

Les services technique et administratif préparent et réalisent les projets sous la direction de Mme Laurence Bréus, Directeur Général des Services.



*Les agents d'HYDREAULYS*

# DES COMPÉTENCES AU SERVICE DU TERRITOIRE

En sortie de votre habitation, les eaux usées (douches, WC,..) sont recueillies et canalisées dans des collecteurs jusqu'à l'usine d'épuration. Les collecteurs demandent un entretien régulier : curage, restauration ou remplacement.

  
**COLLECTE ET  
TRANSPORT**

  
**TRAITEMENT**

  
**ENTRETIEN  
DE LA RIVIÈRE  
ET PROTECTION  
CONTRE LE RISQUE  
INONDATION**

Arrivées à l'usine d'épuration, ces eaux sont traitées afin d'être rejetées au milieu naturel. L'usine d'épuration Carré réunion remplit 3 objectifs :

- > **Améliorer** les performances du traitement des eaux usées
- > **Répondre** à l'évolution démographique et aux besoins environnementaux,
- > **Préserver** le cadre de vie des riverains



Après épuration, l'eau retourne au milieu naturel. L'eau rejetée respecte des normes de qualité permettant de contribuer au développement de la biodiversité du cours d'eau et au bon état écologique du milieu. Ainsi, HYDREAULYS a pour missions l'aménagement et l'entretien du ru de Gally entre Versailles et Rennemoulin et la gestion des ouvrages de stockage et de régulation.



## **Hydreau 360 : un outil de pilotage et de suivi dynamique des réseaux à la disposition d'HYDREAULYS.**

Hydreau 360 intègre et agrège l'ensemble des données provenant des sondes et des capteurs positionnés sur les ouvrages et les canalisations du système d'assainissement. A travers une visualisation contextualisée du réseau, cet outil permet d'identifier tout type de dysfonctionnement et d'assister le syndicat et son exploitant pour anticiper et éviter les crises potentielles.

## **LES CHIFFRES CLÉS**

**135 km**

de réseaux de collecte

**80 km**

de réseaux  
de transport

**1 usine**

**d'épuration** de

**340 000** équivalents  
habitants pour

**11 communes**

**1<sup>ère</sup> référence**

**d'Europe** avec  
180 000 m<sup>2</sup> d'unité  
membranaire

**20**

communes pour

**415 000**  
habitants

**11 000 tonnes**

de boues valorisées  
en épandage agricole,  
compostage et  
méthanisation

**12 millions** de m<sup>3</sup>  
d'eau assainie par an

**3 km** de cours d'eau  
entretenus en sortie de  
l'usine d'épuration

### **? Le saviez-vous ?**

Implanté au sein de l'usine d'épuration Carré de Réunion, basée sur les communes de Bailly et de Saint-Cyr-l'École, un espace pédagogique est dédié au cycle de l'eau et à la présentation de l'usine. Ouvert au public scolaire, il permet aux élèves et aux professeurs d'approfondir leurs connaissances sur l'eau dans un contexte ludique.



# HYDREAULYS, QUI SOMMES-NOUS ?

**HYDREAULYS est un établissement public  
de coopération intercommunale.**



Il a en charge :

- > **La collecte des eaux usées et pluviales** 1
- > **Le transport** 2
- > **Le traitement** 3
- > **Le bon état écologique du cours d'eau** 3

Au total, le territoire d'HYDREAULYS s'étend sur 20 communes des départements des Yvelines et des Hauts de Seine.

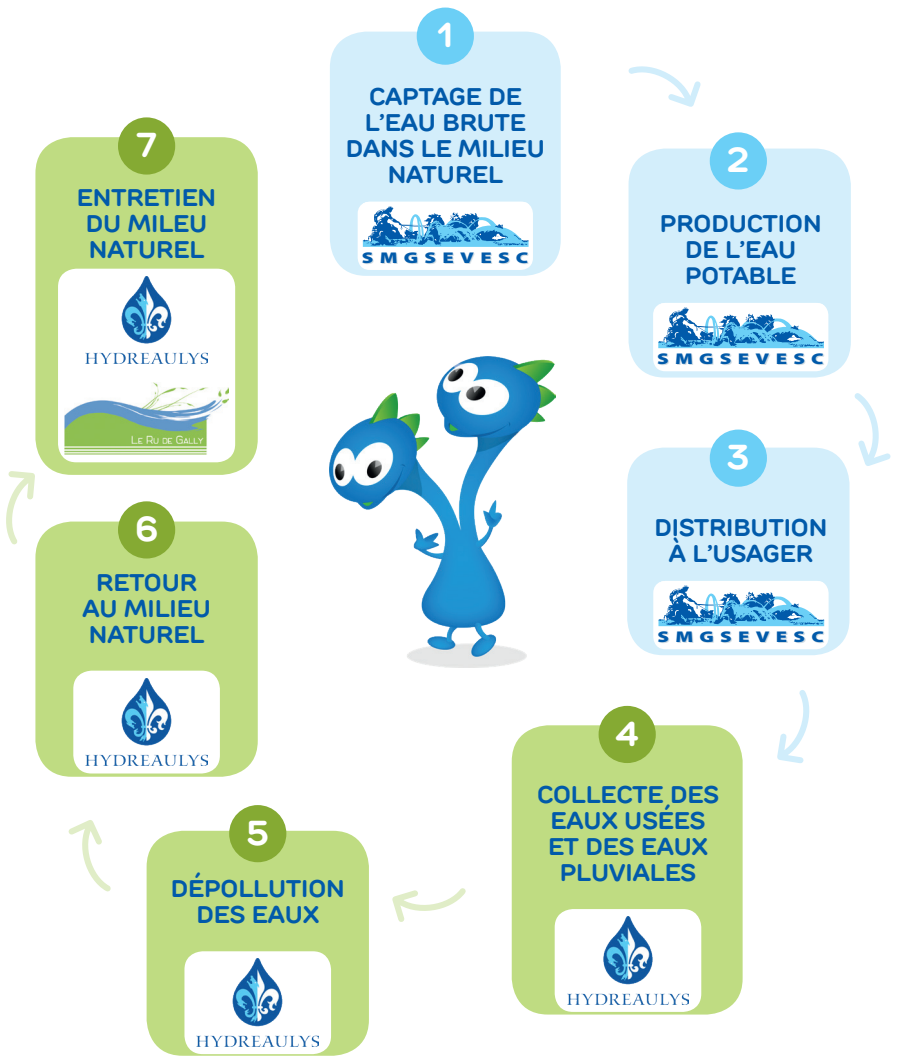


## LES MISSIONS DU DÉLÉGATAIRE

Certaines missions sont déléguées à la SEVESC (Société des Eaux de Versailles et Saint-Cloud), à travers 3 contrats de délégation de service public (DSP).

Au total, la SEVESC exploite pour le compte d'HYDREAULYS 33 ouvrages de stockage ou de refoulement des eaux usées ou pluviales, plus de 215 km de réseaux de collecte et de transport et l'usine d'épuration Carré de Réunion située sur les communes de Bailly et de Saint-Cyr-l'École.

# CYCLE DE L'EAU



**HYDREAULYS**  
12, RUE MANSART - 78000 VERSAILLES  
WWW.ETASO.FR



HYDREAULYS